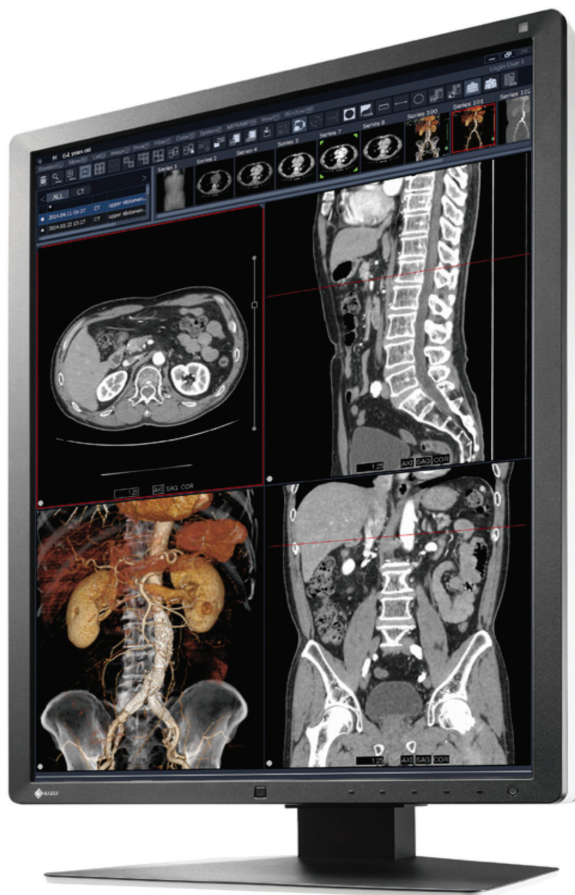


# RADIX

Monitor de Diagnóstico  
RadiForce® RX250



Representante Oficial



**Monitor premium, para elaboração de laudos feitos com imagens coloridas e preto & branco.**

Monitor colorido de alto brilho de 2 megapixels ideal para a exibição precisa de imagens de Raio X, Ressonância e Tomografia, em escala de cinza e imagens em cores, com renderização de cores 3D e exames de medicina nuclear. Atingindo 800 cd/m<sup>2</sup> de brilho. Com novo design e tecnologia única EIZO, este monitor fornece precisão de imagem e conforto para os profissionais da radiologia.

# 2MP RadiForce® RX250

MODALIDADE: LAUDOS DE RAIOS-X, CT e RM



- **Retro iluminante em LED:** oferece maior vida útil ao monitor e menor consumo de energia.
- **Compatível com padrão DICOM Parte 14:** oferece imagens precisas e consistentes.
- **IFS – Integrated Front Sensor:** calibração simplificada, programável e automática, através do sensor embutido no frame do monitor. Medições de brilho e tons de cinza de acordo com a programação do usuário.
- **IPS- Integrated Presence Sensor:** sensor que reconhece automaticamente a ausência do usuário, desligando o retro iluminante do monitor, poupando assim energia. Religando-o de forma automática, quando identificado a presença do usuário.
- **10-bit color (DisplayPort: 1.07 bilhão de cores) e 8-bit color (16.77 milhão de cores):** exibe tons de cinza com qualidade extrema, nos limites da percepção do olho humano;
- **DUE – Digital Uniformity Equalizer:** função de uniformidade brilho em toda area da tela.
- **Híbrido Gamma PXL:** função que distingue automaticamente pixel por pixel, imagens monocromáticas e coloridas, criando uma tela híbrida onde cada pixel possui escala de cinza otimizada (curva DICOM) para imagens monocromáticas. As imagens coloridas são reproduzidas na escala Gamma 2.2, dando maior vivacidade as cores.
- **Configuração Multi-Monitor:** através de uma conexão DisplayPort é possível conectar vários monitores em sequência. Essa tecnologia permite montar uma configuração de vários monitores sem o incômodo do excesso de cabos.

## ESPECIFICAÇÕES RX250

Cor do gabinete	Preto
Painel	LCD (IPS) Colorido
Tamanho painel	54.1 cm / 21,3"
Tamanho painel (H x V)	324,9 x 432 mm
Tamanho pixel	0,270 x 0,270 mm
Resolução nativa	1200 x 1600
Exibição de cor	10-bit (DisplayPort): 1.07 bilhão de cores e 8-bit color 16.77 milhões de cores
Ângulo de visão	178° x 178°
Brilho (típico)	800 cd/m2
Brilho recomendado para calibração	400 cd/m2
Contraste (típico)	1400 / 1
Tempo resposta (típico)	20 ms
Scanning frequency (H x V)	31-100 kHz / 59-61 Hz, Frame mode: 59-61 Hz
Entradas	DVI-D (dual link) x 1, 1DisplayPort x 1, 1 Dsisplay Port x 1 (daisy chain)
Porta USB padrão	1 upstream, 2 downstream / Rev. 2.0
Voltagem	AC 100 - 240 V: 50 / 60 Hz
Máximo consumo de energia	79 W - típico 38 W
Gerenciamento de energia	DVI DMPM, DisplayPort 1.2a
Sensores	Back Light, Calibração, Presença, Luz ambiente
DUE	SIM
Software de calibração E QC	SIM
Híbrido gama PXL	SIM
Modo de ajuste multi modalidades	SIM
Idiomas OSD	Inglês, Francês, Alemão, Italiano, Japonês, Espanhol, Chinês e Sueco

Peso com e sem suporte	8.2 KG / 5.4 KG
Padrão VESA	PADRÃO 100 X 100 MM
Certificações e padrões	CE (MEDICAL DEVICE DIRECTIVE), EN60601-1, ANSI/AAMI, ES60601-1, CSAC22.2 No.60-1, IEC60601-1, VCCI-B, FCC-B, Can ICES-003-B, China RoHS, CCC, GOST-R, WEEE, EAC
FDA	510 (k) para Radiografia Geral
Acessórios	Cabos: de energia, DisplayPort, DVI-D, USB, Disco de Instalação, Manual e Certificado de garantia
Garantia	5 anos

## DIMENSÕES (mm)

